

LOKAL

INFORMATION FRÅN
KUMLA FASTIGHETER

#1 – 2026

*"Jag har alltid hittat vägar
att utvecklas", berättar
konstnären Olle Medin.*

**Daglig
verksamhet på
Resurscentrum**
"Här ska alla kunna
känna stolthet"

UF = win-win
Att stödja ungt
företagande är
en vinst för alla

**96 procent
nöjdhet**
Årets medarbetar-
undersökning är klar

Olle Medins konst PRYDER KUMLA

Mannen bakom Konst på hög
visar upp sin ateljé

INLEDAREN



Engagemang ger resultat – för alla

Vår roll i Kumla är bland annat att skapa rätt förutsättningar för företag, och därmed även för människor. För när det finns välmående företag finns det arbete och möjligheter till utveckling. Och ju fler väl-fungerande företag vi har desto fler människor får chansen. Den sortens utveckling, en positiv spiral alltså, skapar goda förutsättningar och gör vår stad till en bra plats att bo på.

I det här numret av Lokal har vi besökt daglig verksamhet på Resurscenter. Här är uppdraget att skapa en meningsfull sysselsättning på en trivsamt arbetsplats för människor som av olika skäl inte ryms på den vanliga arbetsmarknaden. Verksamheten är mycket specialiserad och individanpassad. Det här är enligt mig typexemplet på en positiv spiral, en riktig win-win. För tack vare flexibla och skräddarsydda lösningar finns det en plats och något att vara stolt över – för alla, oavsett hinder.

JAG GLÄDJS ÅT flera andra företags insatser på samma tema: Att engagera sig i människor, att kunna erbjuda något som gör skillnad och att ha driv nog att ta chansen. Millcon är ett gott exempel på hur engagemang ger utväxling – både för företaget och medarbetarna. Ung Företagsamhet vurmar jag och Kumla Fastigheter lite extra för – även denna verksamhet är ett gott exempel på när social hållbarhet, affärsmässighet och personligt engagemang ger effekt, i flera led. I Lokal kan ni läsa om både medarbetarengagemang på Millcon och hur ett UF-företag kan vara kanske den bästa skolan för många. Du kan också läsa om Kumla-konstnären Olle Medin som i alla fall jag anser vara en sann inspiratör och förebild. För trots sin relativt höga ålder är han fortfarande nytänkande, redo att lära nytt och älskar att möta och inspirera sin publik. Och för oss på Kumla Fastigheter är ju lyhörddhet, det stora hjärtat och de specifika behoven viktiga, och något som vi gärna vill bidra till tillsammans med er.

ANNE-LIE CARLOS JEANSSON
VD



SIFFRAN



ILLUSTRATION WOODTYPES

FOTO MAGNUS WAHMAN



Hotell Kryp Inn väntar på hyresgäster

HÅLLBARHET På en industritomt i Kvarntorp ligger Hotell Kryp Inn, Kumla Fastigheters egna lilla embryo till hotellkedja.

– Ja, idén föddes efter en träff om biologisk mångfald, berättar Ulrika Jemt, Kumla Fastigheter.

I höstas ställdes den lilla byggnaden upp och staplades full med vedklabbar som det borrades hål i.

– Tanken är att locka små djur,

typ fåglar och insekter. Nu till våren borde det ju bli kö!, skojar Ulrika Jemt.

Lilla Hotell Kryp Inn är målat i Kumla Fastigheters signaturfärger och nu vill man bygga fler insekshotell.

– Det vore väl fantastiskt med små insekshotell utspridda över Kumla?! Som en egen liten hotellkedja!

En win win-investering i ungdomars driv

En del i Kumla Fastigheters uppdrag är att främja näringslivet. Det gör man genom att engagera sig i UF, Ung Företagsamhet. Engagemanget innebär att arbeta för långsiktig hållbarhet; både social hållbarhet och ekonomisk hållbarhet.

– Om vi som redan är i näringslivet inte delar med oss av våra erfarenheter och släpper in de unga har de inte en chans att haka i och ta över. Vår ambition är att sammanföra näringslivet i Kumla och de unga företagarna, samt att stötta UF. Att vårda och värna ungdomars driv och engagemang är att bygga för framtiden, och det vill vi verkligen bidra till, slår Kumla Fastigheters vd Anne-Lie Carlos Jeansson fast.

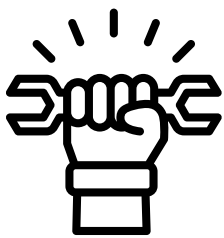
Utöver att skapa forum och plattformar för möten bidrar man med tid. Anne-Lie Carlos Jeansson har själv varit mentor åt ett UF-företag och löpande granskat affärsplan och budget, studerat försäljningsmetoder och stöttat och peppat marknadsföringsåtgärder. Ulrika Jemt, Kumla Fastigheter, har deltagit i flera jurygrupper.

– Det är en verklig boost att få vara med och träffa ungdomarna!, säger hon.

Tack vare sitt engagemang är hon väl bekant med ett av företagen som stod på UF-mässan i Örebro tidigare i våras: Click Up.



Drivna. Nisa Aydin, Örebro, och Thelma Mänd, Kumla, går i tvåan på frisör- och stylistprogrammet på Virginska gymnasiet i Örebro. Här är de på UF-mässan i Örebro för att marknadsföra sitt UF-företag Click Up.



Enklare att felanmäla – snabbare åtgärder

FÖRBÄTTRING Nu finns det möjlighet att skapa ett inlogg för felanmälan som flera kan använda. Möjligheten att felanmäla blir alltså inte personspecifik. Tanken är att effektivisera, förbättra och förenkla.

– Tack vare felanmälningarna får vi en tydligare uppföljning på våra fastigheter och kan göra insatser innan det har utvecklats till något större, säger Katarina Åkerblad, Kumla Fastigheter.

– Om vi till exempel har stopp i ett och samma avlopp varje månad kan vi ta oss an huvudproblemet.

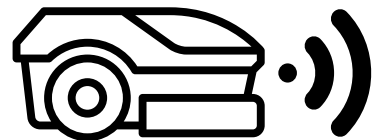
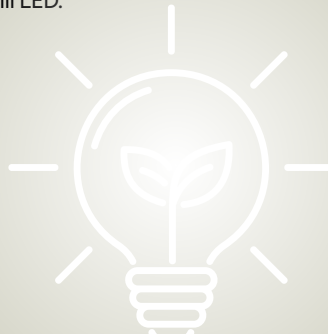
Dessutom hoppas fastighetsbolaget kunna fånga upp de hyresgäster som kanske inte har möjlighet, eller vet vem man ska ringa.

Pågår: Lysrör byts till LED

UNDERHÅLLSARBETE Kumla Fastigheter fortsätter arbetet med att byta ut äldre lysrör till modern LED-belysning. Hittills under året har fastigheten Grossisten 2, där Anicura har sin verksamhet, fått belysningen bytt i vissa delar, bland annat i korridorerna.

– En del utrymmen har fortfarande fungerande lysrör. Vi byter successivt där det behövs så arbetet kommer att fortsätta kontinuerligt, berättar Rickard Johansson, Kumla Fastigheter.

En del belysning har även bytts på fastigheten Södra Via 2:18 (Zymbios), och på Byrsta brandstation pågår också arbetet att byta lysrör till LED.



Våra nya robotar saknar namn

TÄVLING Under sommaren ska två nya robotgräsklippare sättas igång på Byrsta 3:20, vid brandstationen. De ska se till att det är snyggt och prydligt genom att hålla gräsmattan i trim.

Men robotarna saknar namn. Vill du vara med och namnge dem? I så fall ska du skicka in ditt bidrag (två namn) till info@kumlafastigheter.se senast den 15 juni.

Vinnaren får – utöver äran att ha namngivit klipparna – en skön brassestol.



Något för alla. Susanne Lundstedt, enhetschef Funktionsstöd, tillsammans med Annica "Nickis" Asklund och Jonas Bergman, stödassistent i hantverksgruppen, i verkstaden där flera har sin dagliga sysselsättning.



Älgen 18, en fastighet
det skrivits om förr.

”Här ska alla kunna bidra och känna stolthet”

På Mossbanegatan i en av de gamla skofabrikerna finns
RESURSCENTER. Här bedrivs daglig verksamhet med syftet att bidra till personlig utveckling och främja delaktighet i samhället. Det gör man genom meningsfull sysselsättning på en arbetsplats som är trivsamt.

Susanne Lundstedt är anställd på Kumla kommuns socialförvaltning som enhetschef på Funktionsstöd, och ansvarig för verksamheten här på Mossbanegatan, Älgen 18. Det är en äldre och charmig byggnad som tidigare inrymde en av Kumlas många skofabriker. Sedan 2007 bedrivs daglig verksamhet här, på Resurscenter. Det är en del trixande och vissa utmaningar med att få lokalen att fungera utifrån de krav som ställs.

– Ibland behöver vi anpassa verksamheten efter deltagarnas behov och möjligheter, och det kan ibland bli svårt här. Vi har till exempel få toaletter, och det kan i vissa fall vara svårt att ta sig överallt härinne om du är rullstolsburen, säger hon.

– Men läget är fantastiskt och lokalen är både vacker och charmig så vi gör vårt bästa för att det ska fungera. Vi har också ett fint samarbete med Kumla Fastigheter som är lyhörda och anstränger sig för att det ska fungera och att vi ska trivas här.

HELA VERKSAMHETENS SYFTE och mål är att skapa en meningsfull sysselsättning för deltagarna som alltså inte rymmer i det vanliga arbetslivet. Här finns det till exempel en välutrustad snickeriverkstad där olika slags arbete utförs. Man kan få in uppdrag utifrån, både från privatpersoner som behöver hjälp med att bygga något och från företag som har behov av extra resurser.

– Det är stort som smått här. Vi bygger bland annat fågelholkar och presentlådor av restträ som vi hämtar från Byggmax, berättar Susanne Lundstedt när hon visar runt i verkstaden.

Det finns även en lugnare sal där man kan arbeta med egna arbeten som till exempel ”diamond painting” eller pussel. I ytterligare en sal finns produktionsliknande sysselsättning, alltså legotillverkning av olika slag.

VÄGGARNA INNE PÅ ÄLGEN 18 är fulla med konstverk som skapats här, det doftar mat från lunchrummet och det pratas lågmält vid borden och i korridoren bland dem som möts där.

– Vi har just nu i Kumla ungefär 125 deltagare i daglig verksamhet. Cirka 70 av dem har sin sysselsättning här på Resurscenter, berättar Susanne Lundstedt och tillägger:

– Våra deltagare har väldigt varierade funktionsnedsättningar, och därmed är behoven av sysselsättning också väldigt olika.

Vissa deltagare behöver ganska mycket stimulans och mår bra av förhållandevis stora utmaningar. Andra deltagare har kanske inte samma förmåga att ta in nya saker, förhålla sig till en livlig social miljö eller orka arbeta kontinuerligt flera timmar i följd. Tiden som respektive deltagare spenderar på Resurscenter och i den dagliga verksamheten kan därför variera allt från några få timmar i veckan till lite längre dagar – det är den enskildes behov som står i centrum och avgör.

– För oss som arbetar här är det en utmaning att skapa möjligheter och hitta aktiviteter som intresserar alla, och som alla kan utföra utifrån sina egna förutsättningar. Alla kan inte göra allt, men alla är lika mycket med, och har samma anledning att känna sig stolta över sitt bidrag, säger Susanne Lundstedt.



Älgen 18

Fastigheten på Mossbanegatan byggdes under 1920-talet men har byggts till vid flera tillfällen både under 1920- och 1930-talet. Här finns Resurscenter men även en ateljé där den lokale konstnären Olle Medin verkat i många år. Fastigheten har ett historiskt värde, men den är också ett vackert inslag i dagens Kumla bland annat tack vare sin bevarade tegelfasad.

Daglig verksamhet

Verksamheten på Resurscenter avser personer som tillhör personkrets 1 och 2. För att få delta här krävs att man är i yrkesverksam ålder, saknar arbete och inte går en utbildning. Man kan i regel börja här från 19 års ålder och får vara deltagare tills man blivit 69 år.

Daglig verksamhet beviljas personer med funktionsnedsättningar som har rätt till insats enligt lagen om stöd och service till vissa funktionshindrade: LSS.



Prisad. Förra året utnämndes Johan Millgårdh (till höger) till Årets Företagare i Kumla kommun. "Jättekul, men jag hade aldrig fått priset på egen hand. Både min bror Märten (till vänster) och alla våra medarbetare har en lika stor del i detta", sa han.

De bygger framgång genom engagemang

FÖRETAGANDE Efter ett tufft 2025 har Millcon vänt utvecklingen – mycket tack vare sitt starka fokus på hälsa, delaktighet och tydlig kommunikation. Genom arbetsmodellen Millcon United arbetar företaget aktivt för att medarbetarna ska må bra både fysiskt och psykiskt, men också för att de ska känna delaktighet och engagemang och på så vis bidra till både resultatet och kulturen.

– Här ses medarbetarna som lagspelare, där varje individ har en tydlig roll och ett gemensamt ansvar för kulturen, säger Johan Millgårdh, vd.

Alla har tillgång till ett fullutrustat gym

och uppmuntras att träna på arbetstid.

– Vi är övertygade om att det skapar förutsättningar för att orka ett fysiskt arbete och må bra, både på och utanför jobbet, fortsätter Johan Millgårdh.

Verksamheten genomsyras av öppenhet – nyckeltal, mål och resultat delas synligt, vilket engagerar och ger förståelse för hur varje insats påverkar helheten.

Allt sammantaget har lett till låg personalsättning och hög trivsel. När medarbetarna mår bra och känner sig delaktiga stärks också företagets resultat. Millcon visar att investeringar i människor inte bara bygger en stark kultur utan även långsiktig framgång.

TOBBE TIPSAR



Putsa och feja för skönare vårkänsla

■ **Torbjörn Källmyr är fastighetstekniker på Kumla Fastigheter. Nu när våren har kommit och försommaren står för dörren tipsar han om några enkla knep som kan öka trivselen.**

Fräscha upp entrén! Sopa rent framför porten och där folk rör sig mest – kanske vid cykelstället? Rengör skyltar på utsidan men även de första man möts av när man kommer in – den starka vårsolen gör att damm och gamla fingeravtryck syns tydligt. En kruka eller låda med en plantering ser välkomnande ut – men glöm inte att vattna och hålla snyggt även i den.

Och apropå den avslöjande vårsolen: Fönster och glaspartier både inne och ute behöver ofta en rejäl putsning så här års.

Passa på att kolla att alla glödlampor lyser, persienner och solskydd fungerar samt att det är ordning och reda i förrådsutrymmen och vid skrivaren – det är de små detaljerna som gör den stora skillnaden.



Liselott Lodén blir ny vd

NY TJÄNST Liselott Lodén har utsetts till ny vd för Kumla Fastigheter AB och tillträder den 1 juni 2026. Hon efterträder Anne-Lie Carlos Jeansson, som rekryterades till rollen som kommundirektör i Kumla kommun i slutet av förra året. Uppdraget innebär ett övergripande ansvar för bolagets strategiska utveckling, med fokus på hållbarhet, affärsmässighet och långsiktig värdeskapande.

Styrelsen har sökt en ledare med förmåga att kombinera stabilitet och utvecklingskraft i en tid av förändring. Liselott Lodén har en lång erfarenhet inom både bank- och finansbranschen. 2018 började hon på Kumla Bostäder och är i dag chef för boende- och HR-utveckling samt tillförordnad vice vd i Kumla Bostäder, där hon varit en drivande kraft i bolagets utveckling, särskilt inom social hållbarhet.

– Det känns bra att jag fått möjlighet att göra "prao" på Kumla Bostäder. Nu ser jag verkligen fram emot att få arbeta långsiktigt med båda bolagen och deras respektive utveckling, och framför allt att få lära känna Kumla Fastigheter på djupet; medarbetarna och alla hyresgäster, säger hon.

Kumla Fastigheter har en central roll i kommunens utveckling genom att förvalta och utveckla lokaler för såväl offentlig verksamhet som näringsliv. Uppdraget omfattar att skapa funktionella och hållbara miljöer som möter framtidens behov.

– För mig handlar ledarskap om att bygga tillit och ta ansvar för helheten. Jag är övertygad om att samarbeten och en gemensam riktning framåt ger förutsättningar för fortsatt utveckling, säger Liselott Lodén.

Olle Medin – en nyfiken konstnär som präglar Kumla

KULTUR Olle Medin fick sitt riktiga genombrott som konstnär 1990 då han för första gången blev antagen med några av sina verk på Liljewalchs vårsalong. Sedan dess har han varierat sitt arbete och uttrycksätt, och därigenom utvecklat sina färdigheter ytterligare. I ateljén på Mossbanegatan visar han runt bland skulpturer, oljemålningar på duk, abstrakta akvareller, teckningar i tusch, etsningar och verk skapade med krita.

– Jag har haft förmånen att inspireras av olika miljöer, bland annat Grönland där jag gästade en dansk kollega. Jag har också inspirerats av Italien då och då, och så gav en Islandsresa för några år sedan, när jag hade en utställning på svenska ambassadens residens, mycket motivation, berättar Kumlakonstnären.

Att hålla skaparlusten och inspirationen vid liv har sällan varit ett problem för Olle Medin.

– Jag har alltid hittat vägar att utvecklas. Det senaste påhittet är att klippa sönder flera olika motiv för att sedan foga samman delarna till ett helt nytt.

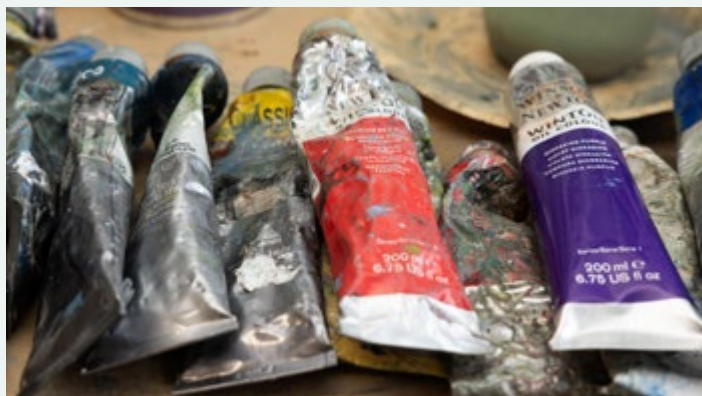
Olle Medins konst finns att beundra i hans ateljé, men den finns även att beskåda på allmänna platser runt om i Kumla.



Regent för en dag. Så heter konstverket av Olle Medin som är placerat på Solgårdsplatsen i Kumla och alltså är tillgängligt för allmänheten. Man kan sitta bekvämt på granitfundamentet eller till och med stiga in mellan de rostfria rören som hålls samman av den förgyllda kronan och känna hur det känns att vara kung för en liten stund.



Inspirerande miljö. Olle Medin trivs i sin ateljé. Hit cyklar han i princip alla dagar – förutom när det är riktigt ruskväder och halka.



Olika tekniker. Konstnärskapet innehåller flera olika arbetssätt och metoder. Att måla i olja har varit ett uttrycksätt som hängt med i många år, men som också kombinerats och varierats med bland annat akvarellmålning.



En sann inspiratör. Olle Medin söker ständigt nya vägar till inspiration och utveckling.



Konst på hög. Ett av Kumlas mest kända utflyktsmål förmodligen. Olle Medin är initiativtagare till skulpturparken och arbetade aktivt med projektet under tio års tid. Han har skapat Arken samt Trappan.



Vill du hyra?



Felanmäla?



Fråga något?

Hör av dig till oss!

För oss på Kumla Fastigheter är det viktigt att vara tillgängliga och ha en dialog med våra hyresgäster. Vår ambition är att du lätt ska nå oss.



ANNE-LIE CARLOS JEANSSON
VD

019-588807
070-2963844

anne-lie.carlos@kumlafastigheter.se



ULRIKA JEMT
Fastighetsförvaltare Avtal/Projekt

019-580350
072-2063788

ulrika.jemt@kumlafastigheter.se



TORBJÖRN KÄLLMYR
Fastighetstekniker, Drift/Underhåll

019-580349
070-2010070

torbjorn.kallmyr@kumlafastigheter.se



KATARINA DAWIDSSON
Ekonom

019-580345

katarina.dawidsson@kumlafastigheter.se



ELENOR BRÄNN
Ekonomiadministratör

019-580348

elenor.brann@kumlafastigheter.se



RICKARD JOHANSSON
Fastighetsförvaltare, Miljö/Underhåll

019-580347
070-2809929

rickard.johansson@kumlafastigheter.se



LARS-ERIK GUSTAVSSON
Projektutvecklare KFAB/KBAB

072-2099589

lars-erik.gustavsson@kumlafastigheter.se



KATARINA ÅKERBLAD
Drifttekniker

019-580346

katarina.akerblad@kumlafastigheter.se

För **AKUTA ÄRENDEN UTANFÖR**
KONTORSTID: kontakta Kumla
kommuns Jourservice tel 019-589500

Vi håller **SOMMARSTÄNGT** under
veckorna 28, 31 och 32.

FRÅN OCH MED 1 JUNI 2026:
Liselott Lodén, vd
019-58 69 63, 072-530 47 33,
liselott.loden@kumlafastigheter.se

LOKAL

Lokal ges ut av Kumla Fastigheter.

Redaktionen ansvarar bara för beställt material. Eftertryck är förbjudet utan skriftligt medgivande från redaktionen.

Adress
Kumla Fastigheter AB
Box 7
692 21 Kumla

Besöksadress:
Spannmålsatan 4
Kumla

**Koncept, texter,
formgivning, repro
och korrektur**
Woodtypes

Tryck
Prinfo Welins



OMSLAGSFOTO
MAGNUS WAHMAN